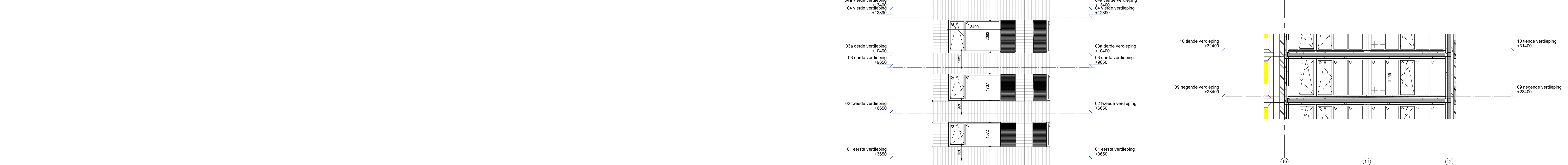


inrichtingsplan
Deuren, ramen, kozijnen en douches zijn te maken
...
algemeen
De deuren worden veldruiter met de kozijnen als genoemd in de
...
begrijping
...
vloeren
...
gevels
...
ramen en kozijnen
...
band
...
wanden
...
brandveiligheid / veiligheid / geluid:
- deur, 30 minuten brandwerend
- deur, 60 minuten brandwerend
- zelfsluitende deur
algemeen:
- optionele indeling
- deur
- entree
- schacht / sparring
- maat t.o.v. pelli
- maat t.o.v. pelli
- opstelplaats keuken
- opstelplaats koelkast
- CERK o.g.
bouwkindig:
- isolatie
- metselwerk wand
- HSB wand
- kalkzandsteen
- gbo (gipsblokken)
- beton constructie
- liggend metselwerk
- staand metselwerk



fragment 7 - fr7

fragment 2 - fr2



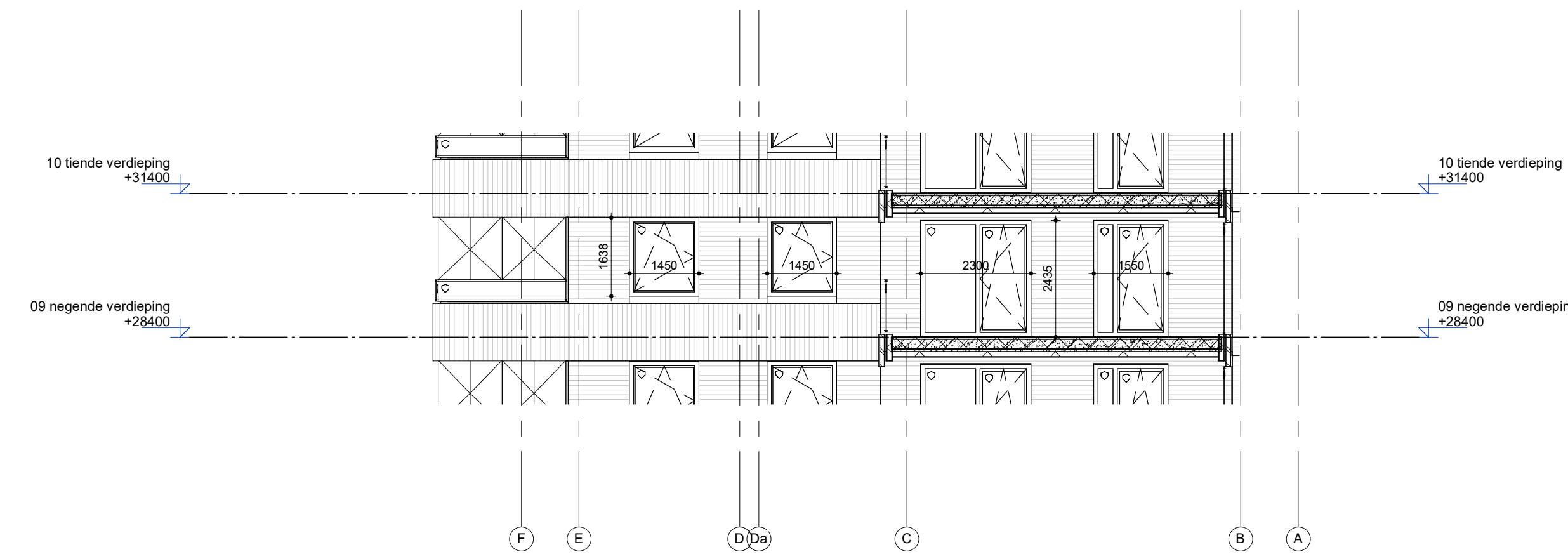
fragment 2 - fr2

fragment 7 - fr7

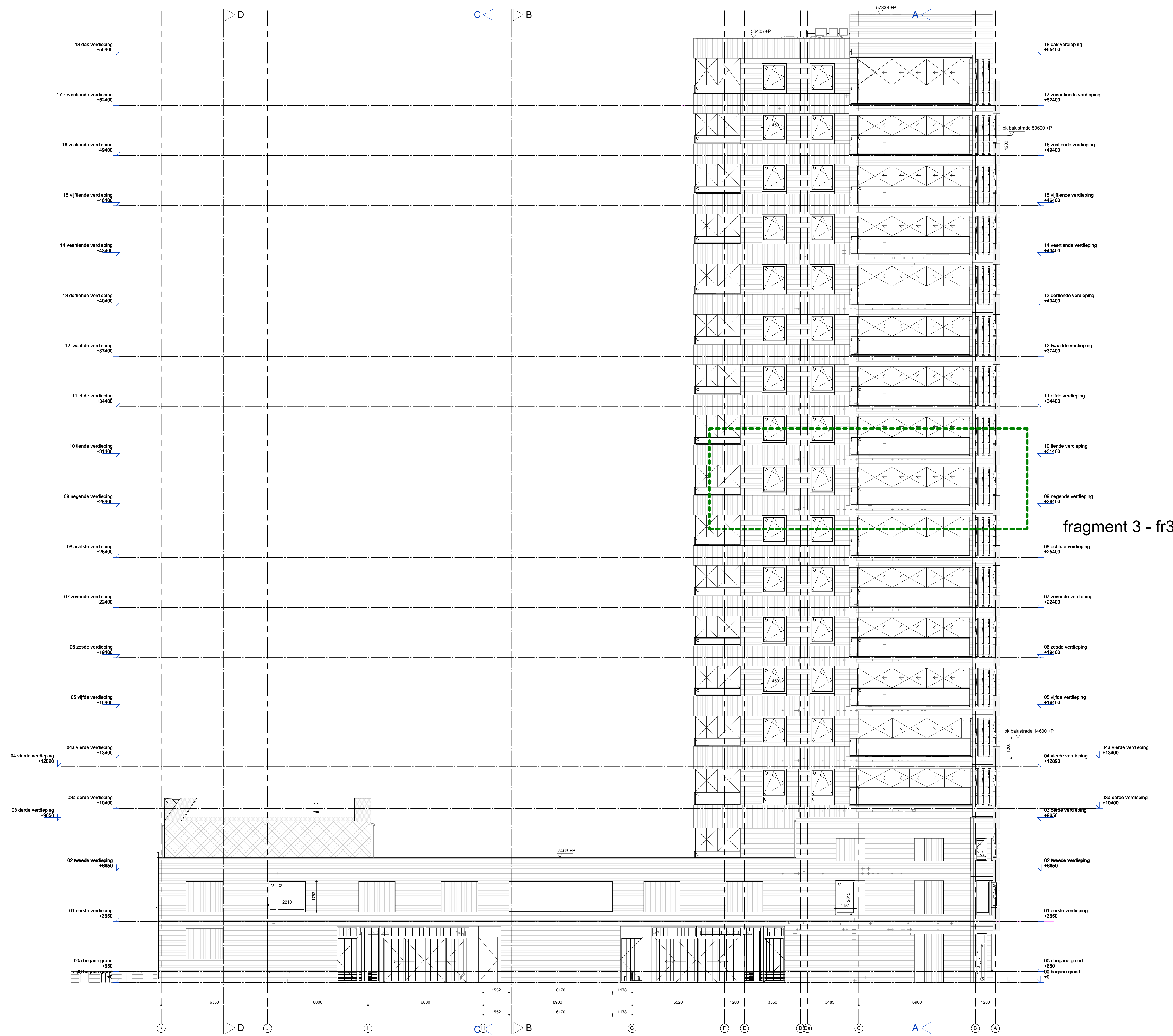
fragment 8 - fr8

Legend and project information including symbols for doors, windows, and materials, and project details:

- onderwerp: gevel oost
- werk: In opdracht van AM, schaal 1:100, fase WaBo, status Definitief, datum 07.07.2023, gewijzigd
- work 165, tekening 332, arons en gelauw architecten, godemphamerkanaal 92, 1021 kr amsterdam, t (020) 423 55 30, www.aronsenlauw.nl



fragment 3 - fr3



fragment 3 - fr3

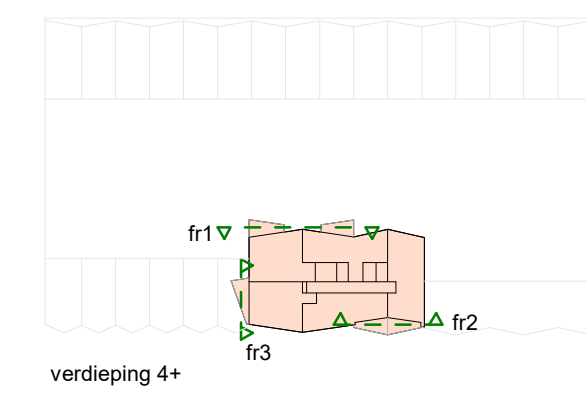
RENOVOOR

Brandveiligheid
 Overeenkomstig de eisen van de Nederlandse Brandveiligheidswet van 1999 en de Nederlandse Brandveiligheidsverordening van 2002, is de brandveiligheid van het gebouw ontworpen conform de eisen van de Nederlandse Brandveiligheidswet van 1999 en de Nederlandse Brandveiligheidsverordening van 2002. Het ontwerp is gebaseerd op de eisen van de Nederlandse Brandveiligheidswet van 1999 en de Nederlandse Brandveiligheidsverordening van 2002. Het ontwerp is gebaseerd op de eisen van de Nederlandse Brandveiligheidswet van 1999 en de Nederlandse Brandveiligheidsverordening van 2002.

Algemeen
 Dit ontwerp is gebaseerd op de eisen van de Nederlandse Brandveiligheidswet van 1999 en de Nederlandse Brandveiligheidsverordening van 2002. Het ontwerp is gebaseerd op de eisen van de Nederlandse Brandveiligheidswet van 1999 en de Nederlandse Brandveiligheidsverordening van 2002. Het ontwerp is gebaseerd op de eisen van de Nederlandse Brandveiligheidswet van 1999 en de Nederlandse Brandveiligheidsverordening van 2002.

Brandveiligheid / veiligheid / geluid
 Deur, 30 minuten brandwerend
 Deur, 60 minuten brandwerend
 Zelfsluitende deur

- algemeen:**
- optionele indeling
 - deur
 - entree
 - schacht / sparring
 - maat t.o.v. peil
 - maat t.o.v. peil
 - opstapplaats keuken
 - opstapplaats koelkast
 - CERA o.g.
- bouwkuil:**
- isolatie
 - metalen wand
 - HSB wand
 - kalkezandsteen
 - gbo (gipsblokken)
 - beton constructie
 - liggend metselwerk
 - staand metselwerk
 - losgeslag



onderwerp
 gevel Zuid

werk
 In opdracht van AM
 schaal 1:100
 fase WaBo
 status Definitief
 datum 07.07.2023
 gewijzigd

werk
 165
 tekening
 333

arons en gelauff architecten
 godemisp hamerkanaal 92
 1021 kv amsterdam
 t (020) 423 55 30
 www.aronsenjelauff.nl

